



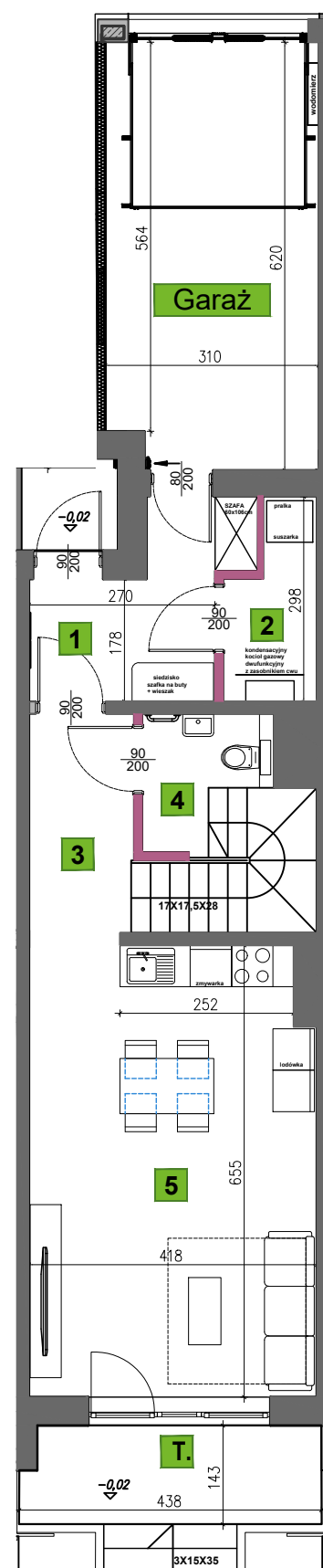
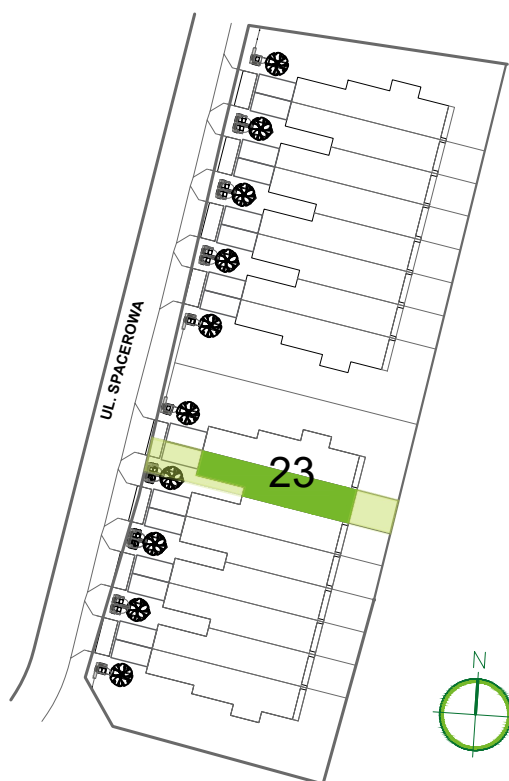
PARKOWE KLINY SPACEROWA

1. Wymiary pomieszczeń, lokalizację przyborów sanitarnych i inne podano na podstawie projektu budowlanego. W trakcie realizacji mogą wystąpić różnice wymiarów i usytuowania elementów w stosunku do stanu wynikającego z projektu, związane ze specyfiką prac budowlanych.

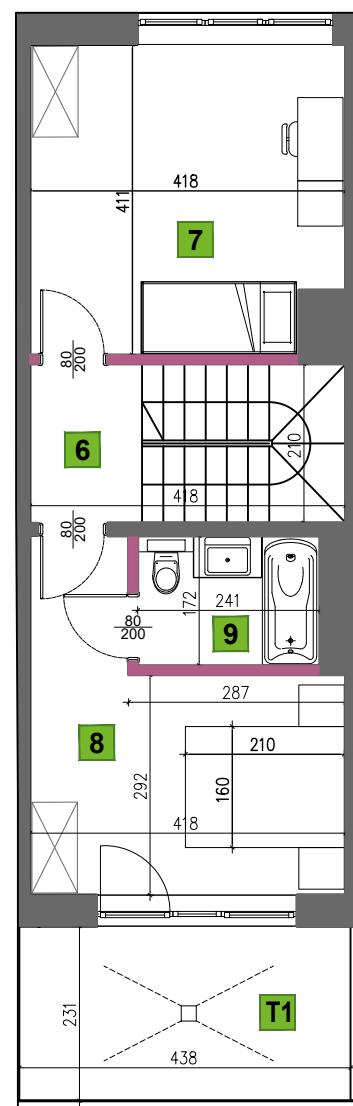
2. Wymiary są obliczone w świetle pionowych przegród w stanie wykończonym, przy uwzględnieniu tynków i okładzin o grubości ok. 1 cm, na poziomie podłogi, bez uwzględnienia listew przypodłogowych, progów itp.

3. Powierzchnia użytkowa lokali oraz pomieszczeń określona jest na podstawie Rozporządzenia Ministra Rozwoju z dnia 11 września 2020r. w sprawie szczegółowego zakresu i formy projektu budowlanego (Dz.U. 2020 poz.1609 z późniejszymi zmianami), z uwzględnieniem normy PN-ISO 9836:2022-07

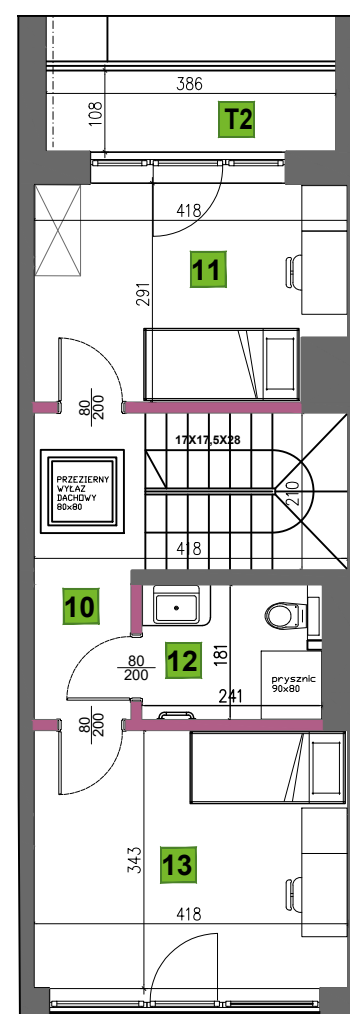
4. Przedstawiona aranżacja lokalu jest przykładowa (standard oferowany do sprzedaży nie obejmuje schodów, mebli, wykończenia podłóg, wyposażenia kuchni, łazienek itp.), ma wyłącznie charakter informacyjno-poglądowy i nie stanowi oferty w rozumieniu Kodeksu Cywilnego.



Parter

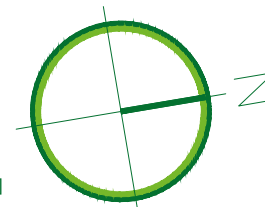


Piętro 1



Piętro 2

0 1 2 [m]



Lokal 23/2 w budynku nr 23

Pow. lokalu 125,80 m²
Pow. garażu 18,60 m²

**Powierzchnia lokalu
z przynależnym garażem**

144,40 m²

Liczba pokoi 5
Pow. ogródka ok. 21,0 m²

Parter 47,05 m²

1 Przedpokój 6,52 m²
2 Pom. gosp. 3,26 m²
3 Komunikacja 7,70 m²
4 WC 2,86 m²
5 Salon z aneksem kuchennym 26,71 m²

T. Taras 6,00 m²

Piętro 1 40,71 m²

6 Komunikacja 5,82 m²
7 Pokój 16,45 m²
8 Sypialnia 14,38 m²
9 Łazienka 4,06 m²

T1 Taras 9,50 m²

Piętro 2 38,04 m²

10 Komunikacja 8,17 m²
11 Pokój 11,46 m²
12 Łazienka 4,27 m²
13 Pokój 14,14 m²

T2 Taras 4,20 m²