

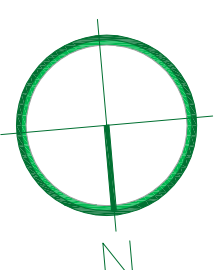
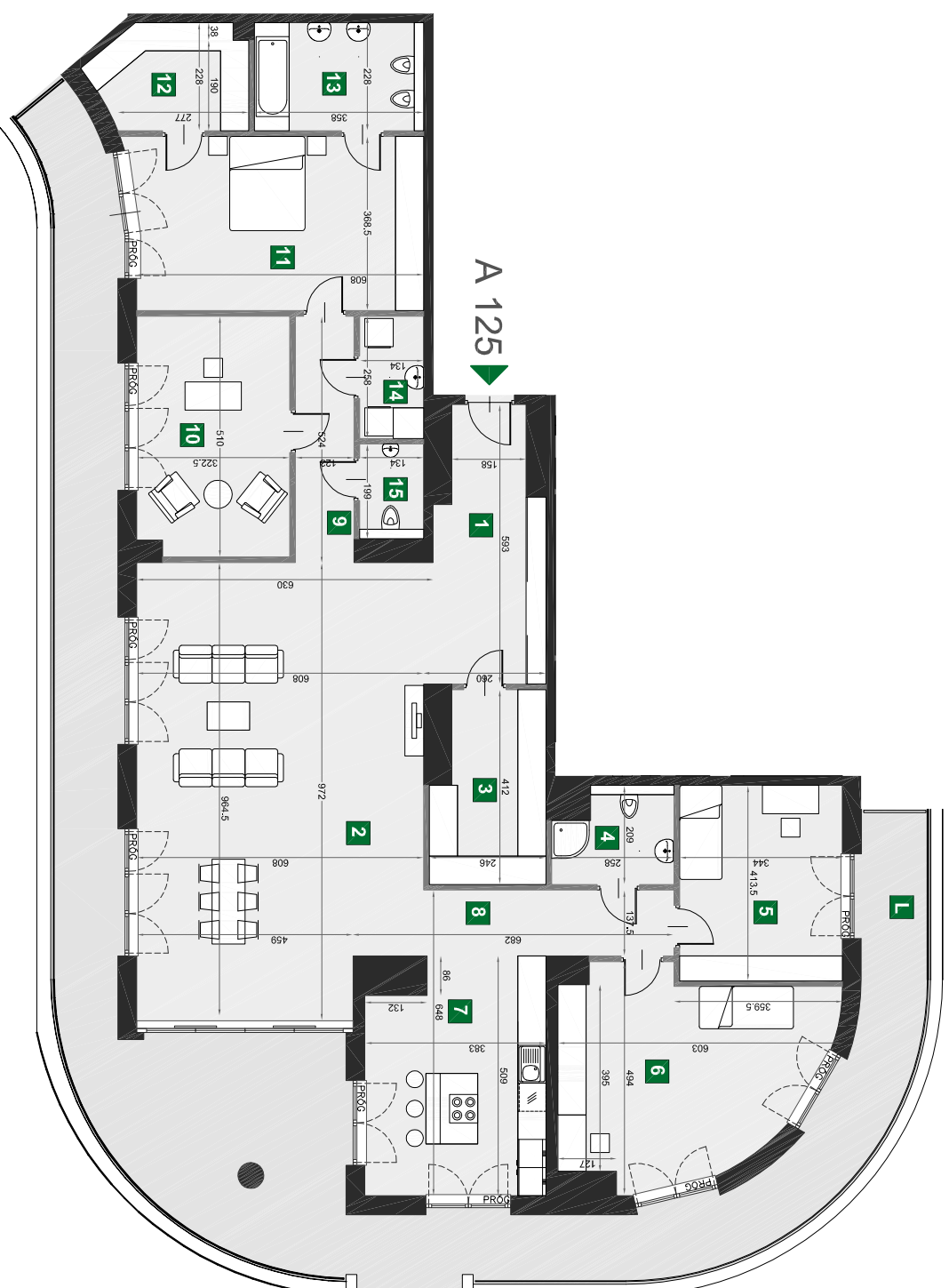
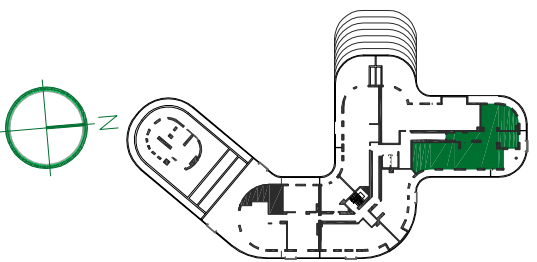
# WIŚLANE TARSY 2.0

1. Wymiary pomieszczeń, lokalizację przyborów sanitarnych i inne podano na podstawie projektu budowlanego. W trakcie realizacji mogą wystąpić różnice wymiarów i usytuowania elementów w stosunku do stanu wynikającego z projektu, związane ze specyfiką prac budowlanych.

2. Wymiary są obliczone w świetle pionowych przegród w stanie wykończonym, przy uwzględnieniu tynków i okładzin o grubości 1 cm, na poziomie podłogi, bez uwzględnienia listew przypodłogowych, progów itp.

3. Powierzchnia użytkowa lokali oraz pomieszczeń określona jest na podstawie rozporządzenia Ministra Transportu, Budownictwa i Gospodarki Morskiej z dnia 25.04.2012 r. w sprawie szczegółowego zakresu i formy projektu budowlanego (z późn. zm.), z uwzględnieniem normy PN-ISO 9836:1997.

4. Przedstawiona aranżacja lokalu jest przykładowa (standard oferowany do sprzedaży nie obejmuje mebli, wykończenia podłóg, wyposażenia kuchni, łazienek itp.), ma wyjątkowo charakter informacyjno-poglądowy i nie stanowi oferty w rozumieniu Kodeksu Cywilnego.



## A 125

budynek	B
piętro	8
mieszkanie	A 125
liczba pokoi	5

1 przedpokój	12,56 m <sup>2</sup>
2 pokój dzienny	56,68 m <sup>2</sup>
3 garderoba	9,16 m <sup>2</sup>
4 łazienka	4,77 m <sup>2</sup>
5 sypialnia	14,22 m <sup>2</sup>
6 sypialnia	22,48 m <sup>2</sup>
7 kuchnia	18,32 m <sup>2</sup>
8 komunikacja	7,32 m <sup>2</sup>
9 komunikacja	6,45 m <sup>2</sup>
10 gabinet	16,25 m <sup>2</sup>
11 sypialnia	22,54 m <sup>2</sup>
12 garderoba	6,85 m <sup>2</sup>
13 łazienka	8,16 m <sup>2</sup>
14 pralnia	3,46 m <sup>2</sup>
15 WC	2,67 m <sup>2</sup>

L loggia	75,39 m <sup>2</sup>
----------	----------------------

powierzchnia 211,89 m<sup>2</sup>