

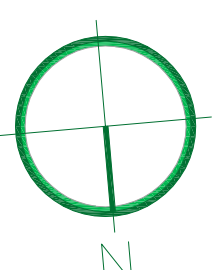
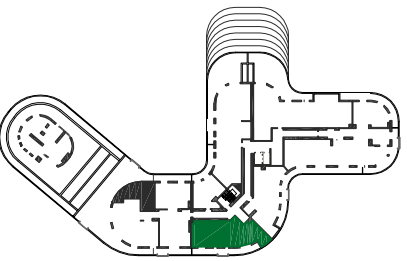
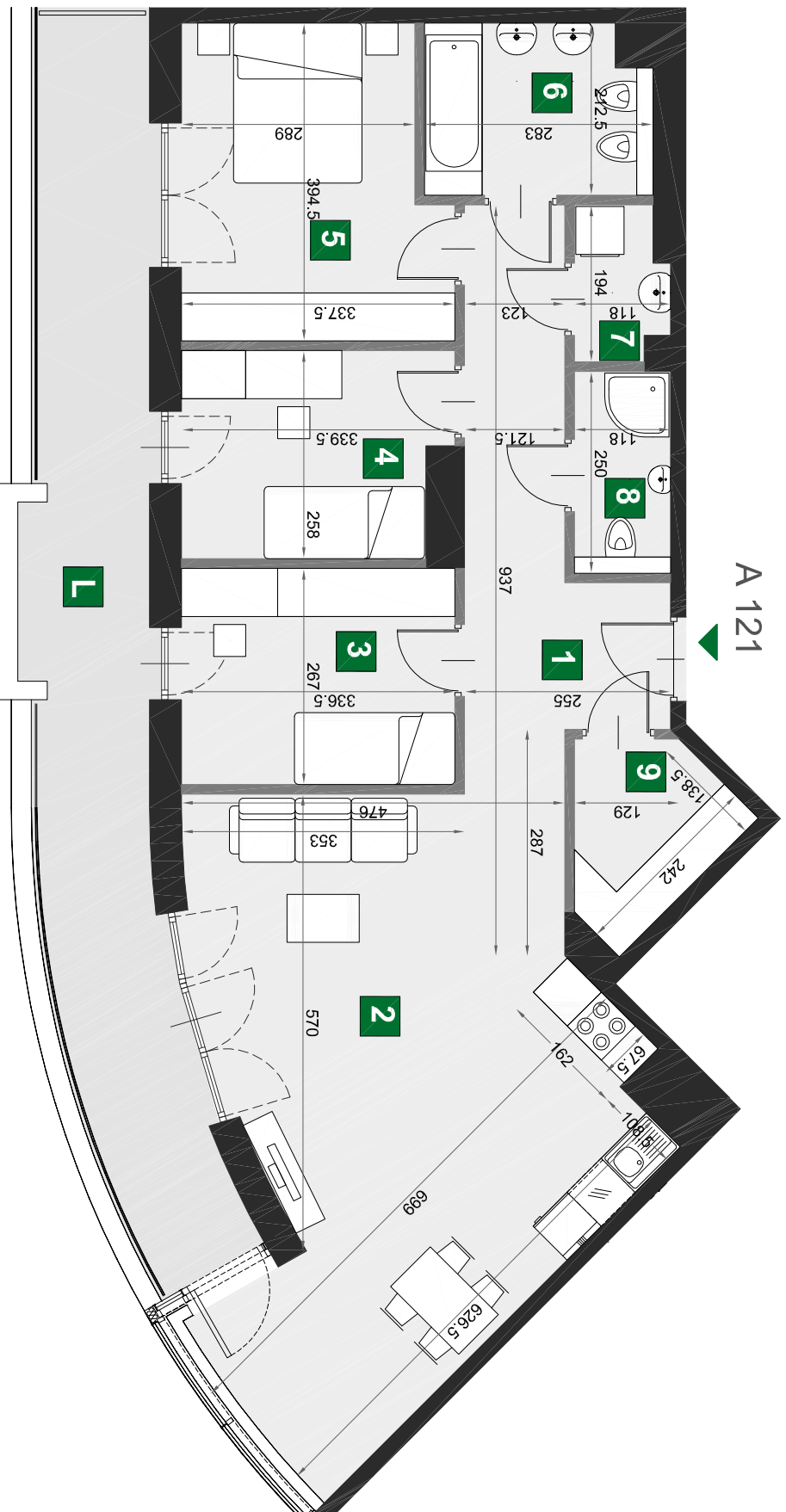
WIŚLANE TARSY 2.0

1. Wymiary pomieszczeń, lokalizację przyborów sanitarnych i inne podano na podstawie projektu budowlanego. W trakcie realizacji mogą wystąpić różnice wymiarów i usytuowania elementów w stosunku do stanu wynikającego z projektu, związane ze specyfiką prac budowlanych.

2. Wymiary są obliczone w świetle pionowych przegród w stanie wykończonym, przy uwzględnieniu tynków i okładzin o grubości 1 cm, na poziomie podłogi, bez uwzględnienia listew przypodłogowych, progów itp.

3. Powierzchnia użytkowa lokali oraz pomieszczeń określona jest na podstawie rozporządzenia Ministra Transportu, Budownictwa i Gospodarki Morskiej z dnia 25.04.2012 r. w sprawie szczegółowego zakresu i formy projektu budowlanego (z późn. zm.), z uwzględnieniem normy PN-ISO 9836:1997.

4. Przedstawiona aranżacja lokalu jest przykładowa (standard oferowany do sprzedaży nie obejmuje mebli, wykończenia podłóg, wyposażenia kuchni, łazienek itp.), ma wyjątkowo charakter informacyjny-poglądowy i nie stanowi oferty w rozumieniu Kodeksu Cywilnego.



A 121

budynek	B
piętro	8
mieszkanie	A 121
liczba pokoi	4

1 przedpokój	11,33 m ²
2 pokój dzienny z aneksem kuch.	35,09 m ²
3 sypialnia	8,98 m ²
4 sypialnia	8,22 m ²
5 sypialnia	12,22 m ²
6 łazienka	5,72 m ²
7 pralnia	2,02 m ²
8 łazienka	2,95 m ²
9 garderoba	4,01 m ²

L loggia 22,52 m²

powierzchnia 90,54 m²