

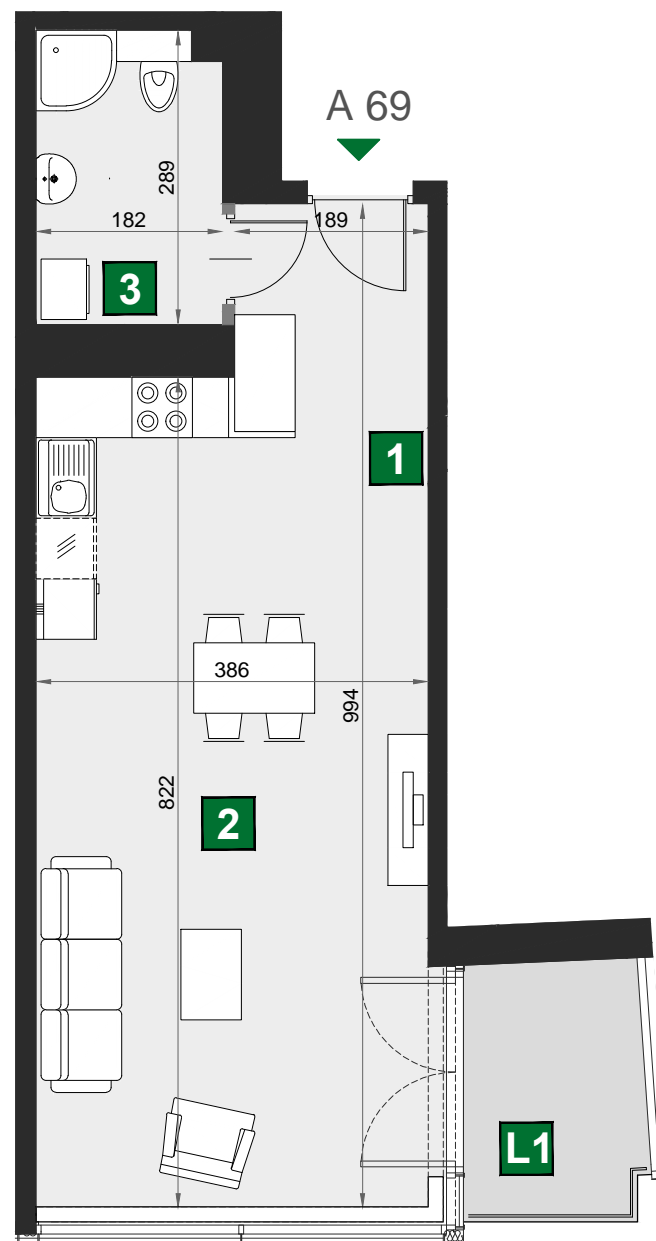
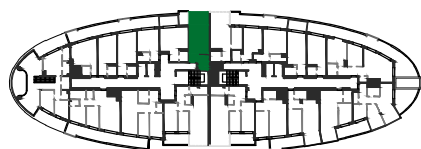
# WIŚLANE TARASY 2.0

1. Wymiary pomieszczeń, lokalizacje przyborów sanitarnych i inne podano na podstawie projektu budowlanego. W toku budowy mogą wystąpić różnice w stosunku do stanu wynikającego z projektu, wynikające ze specyfiki prac budowlanych

2. Wymiary są obliczane w świetle pionowych przegród w stanie wykończonym, przy uwzględnieniu tynków i okładzin o grubości 1 cm, na poziomie podłogi, bez uwzględniania listw przypodłogowych, progów itp..

3. Powierzchnia użytkowa lokali oraz pomieszczeń określona jest na podstawie rozporządzenia Ministra Transportu, Budownictwa i Gospodarki Morskiej z dnia 25.04.2012 w sprawie szczegółowego zakresu i formy projektu budowlanego oraz przy uwzględnieniu treści Polskiej Normy PN-ISO 9836:1997 z późniejszymi zmianami.

4. Jest to przykładowa aranżacja służąca wyłącznie do celów prezentacyjnych i nie stanowi oferty w rozumieniu kodeksu cywilnego na etapie realizacji. Niektóre szczegóły mogą ulec zmianie.



**A 69**

budynek	W
piętro	8
mieszkanie	A 69
liczba pokoi	1

<b>1</b>	przedpokój	4,41 m <sup>2</sup>
<b>2</b>	pokój dzienny z aneksem kuch.	31,00 m <sup>2</sup>
<b>3</b>	łazienka	5,21 m <sup>2</sup>

<b>L1</b>	loggia	4,42 m <sup>2</sup>
-----------	--------	---------------------

powierzchnia	40,62 m <sup>2</sup>
--------------	----------------------