

# GRZEGÓRZKI PARK - BUDYNEK A8

## MIESZKANIE NR 1

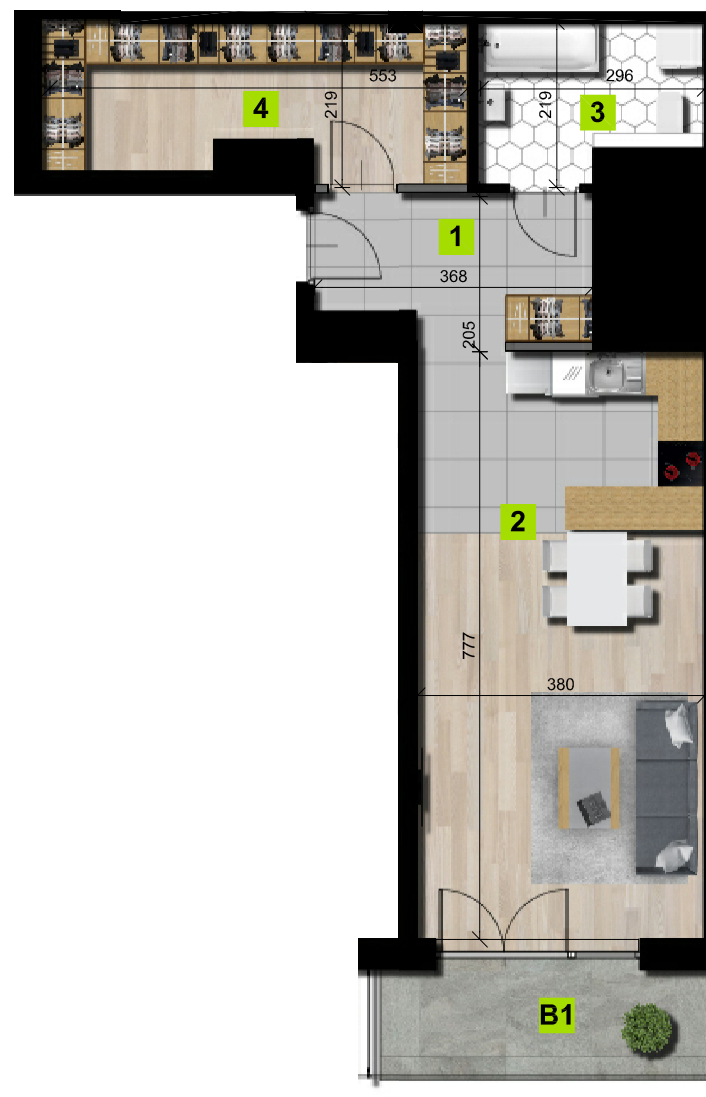


1. Wymiary pomieszczeń, lokalizacje przyborów sanitarnych i inne podano na podstawie projektu budowlanego. W toku budowy mogą wystąpić różnice w stosunku do stanu wynikającego z projektu, wynikające ze specyfiki prac budowlanych

2. Wymiary są obliczane w świetle pionowych przegród w stanie wykończonym, przy uwzględnieniu tynków i okładzin o grubości 1,5 cm, na poziomie podłogi, bez uwzględniania listw przypodłogowych, progów itp..

3. Powierzchnia użytkowa lokali oraz pomieszczeń określona jest na podstawie rozporządzenia Ministra Transportu, Budownictwa i Gospodarki Morskiej z dnia 25.04.2012 w sprawie szczegółowego zakresu i formy projektu budowlanego oraz przy uwzględnieniu treści Polskiej Normy PN-ISO 9836:1997 z późniejszymi zmianami.

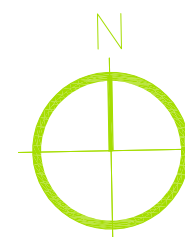
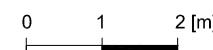
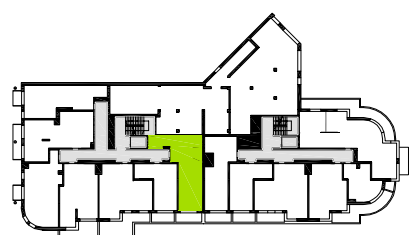
4. Jest to przykładowa aranżacja służąca wyłącznie do celów prezentacyjnych i nie stanowi oferty w rozumieniu kodeksu cywilnego na etapie realizacji. Niektóre szczegóły mogą ulec zmianie.



1	przedpokój	6,55 m <sup>2</sup>
2	pokój dzienny z aneksem kuchennym	29,10 m <sup>2</sup>
3	łazienka	5,59 m <sup>2</sup>
4	garderoba	10,86 m <sup>2</sup>

wysokość lokalu w świetle 3,15 m

B1	taras	6,20 m <sup>2</sup>
----	-------	---------------------



powierzchnia	52,10 m <sup>2</sup>
piętro	1
liczba pokoi	1