

GRZEGÓRZKI PARK - BUDYNEK A7

MIESZKANIE NR 8

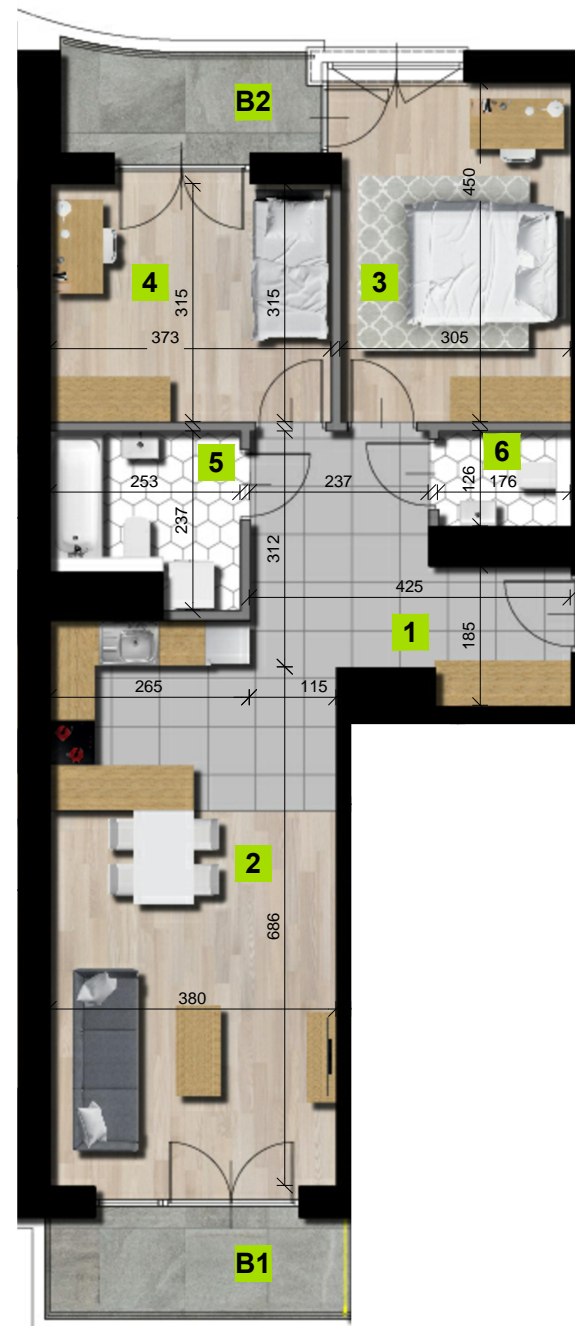
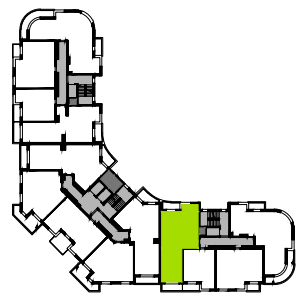


1. Wymiary pomieszczeń, lokalizacje przyborów sanitarnych i inne podano na podstawie projektu budowlanego. W toku budowy mogą wystąpić różnice w stosunku do stanu wynikającego z projektu, wynikające ze specyfiki prac budowlanych

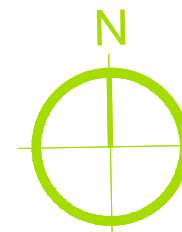
2. Wymiary są obliczane w świetle pionowych przegród w stanie wykończonym, przy uwzględnieniu tynków i okładzin o grubości 1,5 cm, na poziomie podłogi, bez uwzględniania listw przypodłogowych, progów itp..

3. Powierzchnia użytkowa lokali oraz pomieszczeń określona jest na podstawie rozporządzenia Ministra Transportu, Budownictwa i Gospodarki Morskiej z dnia 25.04.2012 w sprawie szczegółowego zakresu i formy projektu budowlanego oraz przy uwzględnieniu treści Polskiej Normy PN-ISO 9836:1997 z późniejszymi zmianami.

4. Jest to przykładowa aranżacja służąca wyłącznie do celów prezentacyjnych i nie stanowi oferty w rozumieniu kodeksu cywilnego na etapie realizacji. Niektóre szczegóły mogą ulec zmianie.



0 1 2 [m]



1	przedpokój	10,58 m ²
2	pokój dzienny z aneksem kuchennym	27,47 m ²
3	sypialnia	13,50 m ²
4	sypialnia	11,54 m ²
5	łazienka	5,08 m ²
6	wc	2,11 m ²

B1	balkon	4,87 m ²
B2	balkon	4,27 m ²

powierzchnia	70,28 m²
piętro	2
liczba pokoi	3