

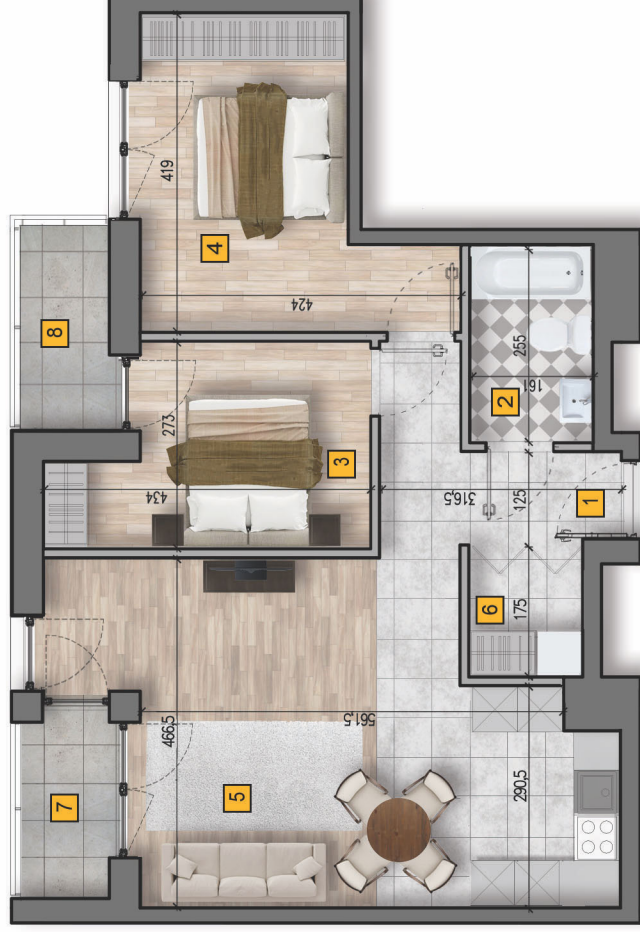


PANORAMA KLINY

MIESZKANIE NUMER

60

BUDYNEK A

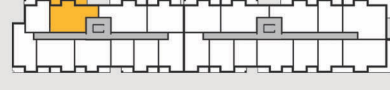


PIĘTRO

LICZBA POKOI

1

3



A

1

2

3

4

5

6

C

5,64 m²

4,11 m²

9,78 m²

12,99 m²

27,79 m²

2,60 m²

Hol

łazienka

Sypialnia 1

Sypialnia 2

Pokój dzienny
z aneksem kuchennym

Garderoba

B



0 1 2 [m]



7

Balkon 1

2,85 m²

8

Balkon 2

3,50 m²

* jest to przykładowa aranżacja służąca wyłącznie do celów prezentacyjnych i nie stanowi oferty w rozumieniu kodeksu cywilnego. Na etapie realizacji niektóre szczegóły mogą ulec zmianie.

**Powierzchnia
po obmiarze**

63,41 m²